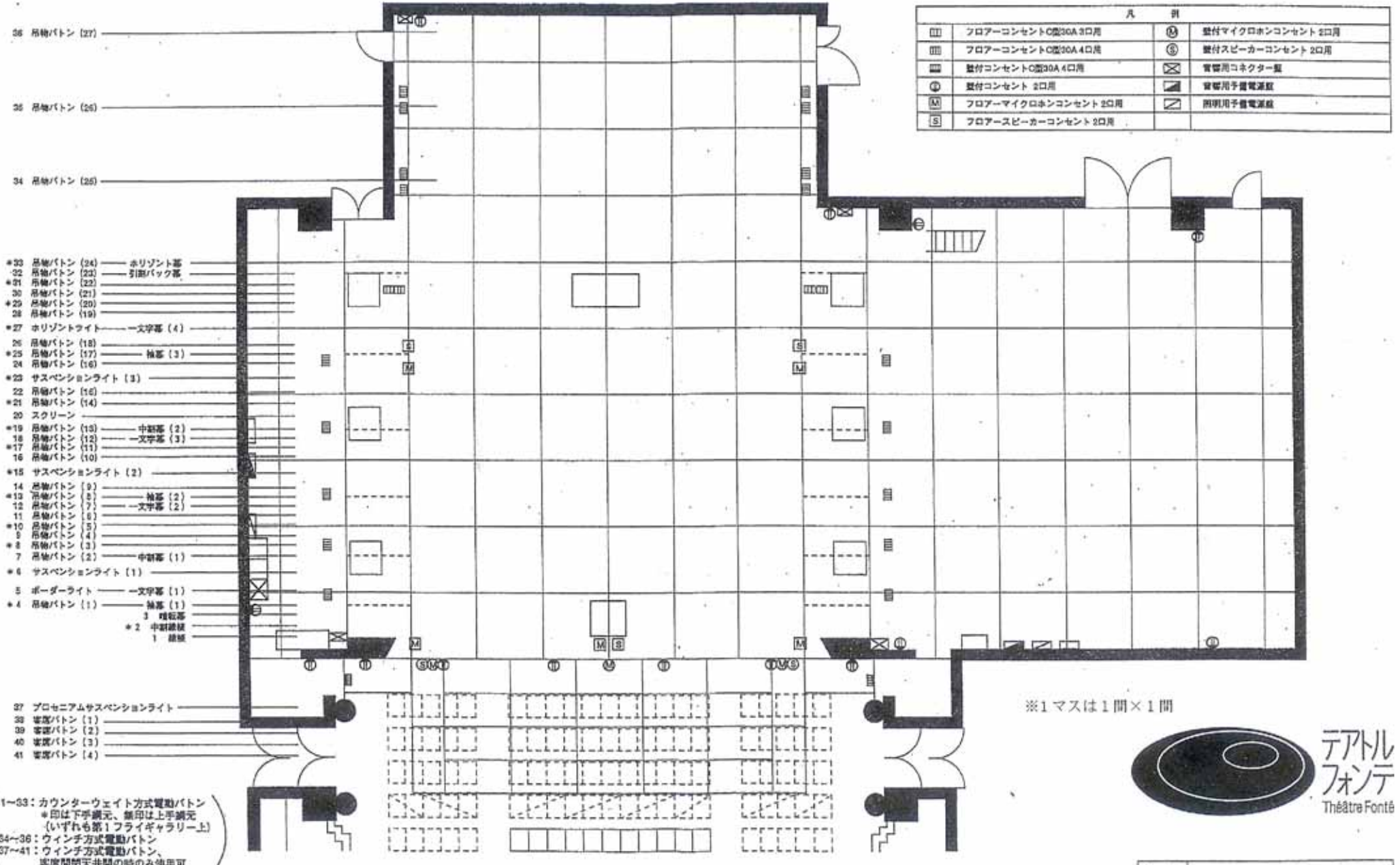


横浜市泉区民文化センター

ホール舞台平面図



凡 例			
□	フロアコンセントC型30A 3口用	Ⓜ	壁付マイクロホンコンセント 2口用
▤	フロアコンセントC型30A 4口用	Ⓢ	壁付スピーカーコンセント 2口用
▥	壁付コンセントC型30A 4口用	⊗	電管用コネクタ型
⊕	壁付コンセント 2口用	⊚	電管用予備電源取
Ⓜ	フロアマイクロホンコンセント 2口用	⊚	照明用予備電源取
Ⓢ	フロアスピーカーコンセント 2口用		

- 36 吊物ボタン (27)
- 36 吊物ボタン (26)
- 34 吊物ボタン (26)
- \*33 吊物ボタン (24) — ホリゾンチ基
- 32 吊物ボタン (23) — 引掛バック基
- \*31 吊物ボタン (22)
- 30 吊物ボタン (21)
- \*29 吊物ボタン (20)
- 28 吊物ボタン (19)
- \*27 ホリゾンチライト — 文字基 (4)
- 26 吊物ボタン (18)
- \*25 吊物ボタン (17) — 抽基 (3)
- 24 吊物ボタン (16)
- \*23 サスペンションライト (3)
- 22 吊物ボタン (16)
- \*21 吊物ボタン (14)
- 20 スクリーン
- \*19 吊物ボタン (15) — 中割基 (2)
- 18 吊物ボタン (12) — 文字基 (3)
- \*17 吊物ボタン (11)
- 16 吊物ボタン (10)
- \*15 サスペンションライト (2)
- 14 吊物ボタン (9)
- \*13 吊物ボタン (8) — 抽基 (2)
- 12 吊物ボタン (7) — 文字基 (2)
- 11 吊物ボタン (6)
- \*10 吊物ボタン (5)
- 9 吊物ボタン (4)
- \*8 吊物ボタン (3)
- 7 吊物ボタン (2) — 中割基 (1)
- \*6 サスペンションライト (1)
- 5 ボーダーライト — 文字基 (1)
- \*4 吊物ボタン (1) — 抽基 (1)
- 3 中割基
- \*2 中割基
- 1 抽基
- 27 プロセニアムサスペンションライト
- 38 窓扉ボタン (1)
- 39 窓扉ボタン (2)
- 40 窓扉ボタン (3)
- 41 窓扉ボタン (4)

(1~33:カウンターウェイト方式電動ボタン  
 \*印は下手側元、無印は上手側元  
 (いずれも第1フライギヤラリー上)  
 34~36: ウィンチ方式電動ボタン  
 37~41: ウィンチ方式電動ボタン、  
 幕開閉天井開閉の時のみ使用可

※1マスは1間×1間



演目	
公演日	年 月 日